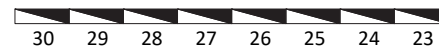
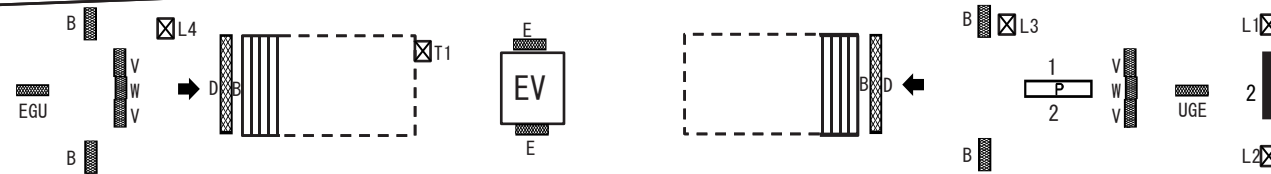


松戸(上り) →

← 京成津田沼(下り)



- 駅だてボード
- 特殊駅だてボード
- 駅でんボード
- 駅かぐボード
- 特殊駅かぐボード
- ベンチボード
- ポスターボード
- 業務用
- 持込媒体 (A/F/G/H/L/T/Y/Z)
- 有料ラック
- 電鉄ラック

| | | | | | | | | | | | | | | | | | | | | | | | | | | | | | | | |
|---|---------|---|------|---|------|---|-------|---|-------|---|-----|---|------|---|-------|---|-------|---|----|---|------|---|------|---|----|---|--------|---|-------|---|-----|
| A | アクセスボード | B | 番線案内 | D | 出口案内 | E | 駅名ボード | F | 駅付近案内 | G | 時刻表 | H | 日付表示 | L | リ・ハンド | N | 乗り場案内 | T | 担架 | U | 路線案内 | V | 発車案内 | W | 時計 | X | 業務用ボード | Y | 伝言ボード | Z | その他 |
|---|---------|---|------|---|------|---|-------|---|-------|---|-----|---|------|---|-------|---|-------|---|----|---|------|---|------|---|----|---|--------|---|-------|---|-----|

線区 新京成線 駅名 常盤平 SL06 住所 千葉県松戸市常盤平1番地の29 乗降人員 18,874